

## Principales BENEFICIOS

### Flujo de Trabajo basado en arquitectura Cliente-Servidor.

- Imposstrip ofrece clientes ilimitados (Imposstrip Solo está limitado a un cliente)
- CSRs pueden crear imposiciones/plantillas básicos y remitirlos a la pre-impresión para completar el montaje final.
- El visualizador puede simular el trabajo impreso para una mejor evaluación de los mismos.
- El departamento de Encuadernación puede crear maquetas completas y remitir los montajes a la pre-impresión
- Sistema Multi-plataformas (Mac+Windows) tanto en el Cliente como en el Servidor.
- Las estaciones de trabajo pueden ser inmediatamente liberadas para ejecutar otras tareas.
- Mas planchas por hora.

### Flujos de trabajo de Imposición Automatizados.

La automatización única de Hot Fólder, automatiza totalmente el proceso de imposición desde la entrada hasta la salida con simplemente arrastrar los archivos originales al Hot Fólder.

- Minimiza el error humano
- Le permite al empleado inexperto el poder sacar trabajos impuestos para hacer pruebas o para la impresión final sin usar la aplicación del cliente.
- Un montaje/plantilla básica es usado en la automatización de Hot Folders, por lo que no hay necesidad de crear un job/trabajo completo, Imposstrip construirá y re-paginará la imposición basándose en el número de páginas en los archivos originales.
- Los archivos de salida son renombrados como el archivo original para prevenir el sobre escribir los archivos.
- Un número ilimitado de Hot Fólderes pueden ser creados en la red.

### Beneficios del flujo de trabajo JDF y Post-RIP.

- El Servidor Imposstrip puede ser instalado en el Servidor de archivos o en el Servidor del RIP para minimizar el tráfico en la red.
- Archivos simples en baja resolución pueden ser automatizados con el uso de Hot Fólder Automatizados.
- La Automatización de Hot Folders también puede ser usada para generar automáticamente una imposición JDF completa, al generar automáticamente el montaje del Hot Fólder. Otras soluciones deben proveer la imposición completa cada vez que un JDF es remitido al flujo de trabajo. Imposstrip soporta JDF poblados y no poblados.

### Montajes /Plantillas Dinamicas

Los montajes/plantillas de Imposstrip pueden ser reformateados automáticamente sin tener que crear un nuevo montaje/plantilla en forma manual. Las dimensiones del pliego y el tamaño de las páginas puede ser reformateadas automáticamente junto con las marcas de la prensa. Extremadamente útil para prensas en donde se cuenta con medios digitales u Offset/digitales.

- Más rápida creación de montajes/plantillas similares
- Menos errores humanos
- Minimiza la cantidad de montajes/plantilla y hot fólder requeridos en su prensa
- Marcas Dinámicas: las marcas para las prensas automáticamente se ajustan a los nuevos montajes/plantillas.

### Fácil creación de montajes/plantillas para prensas planas o rotativas con Origami.

Utilice Origami para crear nuevos montajes/plantillas de imposición. Origami es una herramienta para doblar papel virtualmente y que ya viene incluida en Imposstrip. Origami te permite doblar tus pliegos en pantalla, automáticamente mantener las páginas en el orden de imposición y de orientación, además puede agregar marcas de corte automáticamente; y una vez terminado, es posible agregar tus propias marcas de corte y barras de color a tus montajes. Origami simula el acabado en línea de la rotativa

- Dobra papel hacia delante o hacia atrás para simular el patrón real de doblado.
- Corta el papel para simular "repetidora" o trabajos con múltiples páginas iguales.
- Corta el papel para crear "slit webs" (rotativas completas, medias,  $\frac{1}{2}$  o  $\frac{1}{4}$ )
- Combina rotativas

### Editor de Barras de Color Incluido en Imposstrip.

Creas tu propia barra de color (hasta 8 colores) y personaliza con diferentes densidades, linajes y patrones especiales. Imposstrip puede también importar cualquier marca de prensa para usarse regularmente en las imposiciones.

- La marca creada por el Editor de Barras de color esta incrustada en el montaje/plantilla y puede ser usada por todas sus estaciones de trabajo.
- Automáticamente se ajusta a cualquier tamaño de prensa plana.
- Hace un re-mapeo automático de colores a registro.
- Múltiples niveles.

Plataforma	Velocidad	Ram	Sist. Operativo
Macintosh	G4 +	256Mb +	OS X 10.4
Windows	Pentium 4 +	256Mb +	2000 Pro, XP +

Imposición con arquitectura Cliente-Servidor con automatización de Hot Fólder y templetas/plantillas dinámicos

## EnCORTO

- Compatible con OS X 10.4 (Tigre) and Acrobat 7.
- Corre en forma nativa sobre la Universal (Intel).
- Produce PS, PDF, JDF, PJTF e ICF para conectarse con : Flujos de trabajo Rampage y NORM, Brisque y Prinergy de Creo, Apogee y ApogeeX de AGFA, Xenith y Xiflow de Xitron, Celebrant de FujiFilm, OneFlow de EFI, ArtWork Systems, Nexus y Odystar, Prepage IT de Polkadots, Smart Move de Omnitek...
- Previsualización completa de archivos ya impuestos tipo: PS, EPS y PDF.
- Flujo de trabajo arquitectura Cliente-Servidor, con número de clientes ilimitados (excepto Solo que está limitado a un cliente).
- Soporta flujos de trabajo PDF incluyendo Acrobat 7, con entrada de PDF, Salida PDF, sin tener que convertir los archivos PDF en PS.
- Agrupado (Ganging): Mezcla páginas independientes en un mismo pliego.
- Importa imposiciones de Preps@.
- Doblado de papel virtual con la herramienta Origami para crear fácilmente imposiciones/plantillas.
- Tamaño de salida ilimitado y soporte de "tiling" para filmadoras de película.
- Recibe archivos: PDF, PS, EPS, TIFF
- Salida de archivos tipo: PS, PDF, JDF, PJT, imposiciones de Apoigee, ICF y CIP3 PPF para visualizaciones, cortes, doblados (no disponible en Solo)
- Hot Folders Automáticos con imposiciones/Plantillas dinámicas.
- Posibilidad de hacer correcciones de inclinación de página (bottling), de desfase de página (shingling) y de estiramiento del papel en la prensa (web growth)
- Crea imposiciones para hasta 6 Rotativas en pantalla.
- Mezcla caballete y apilado (perfect bound) en el mismo trabajo/job.
- Agrupa montajes que compartan los mismo colores (no disponible en Solo)
- El usuario podrá recibir un Seminario interactivo en línea y personalizado.

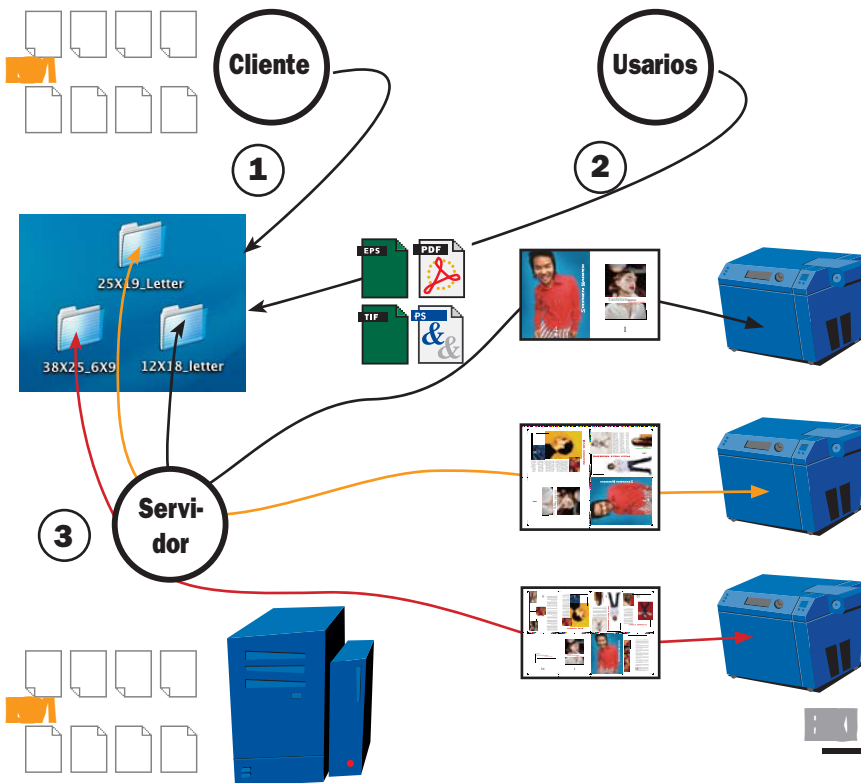
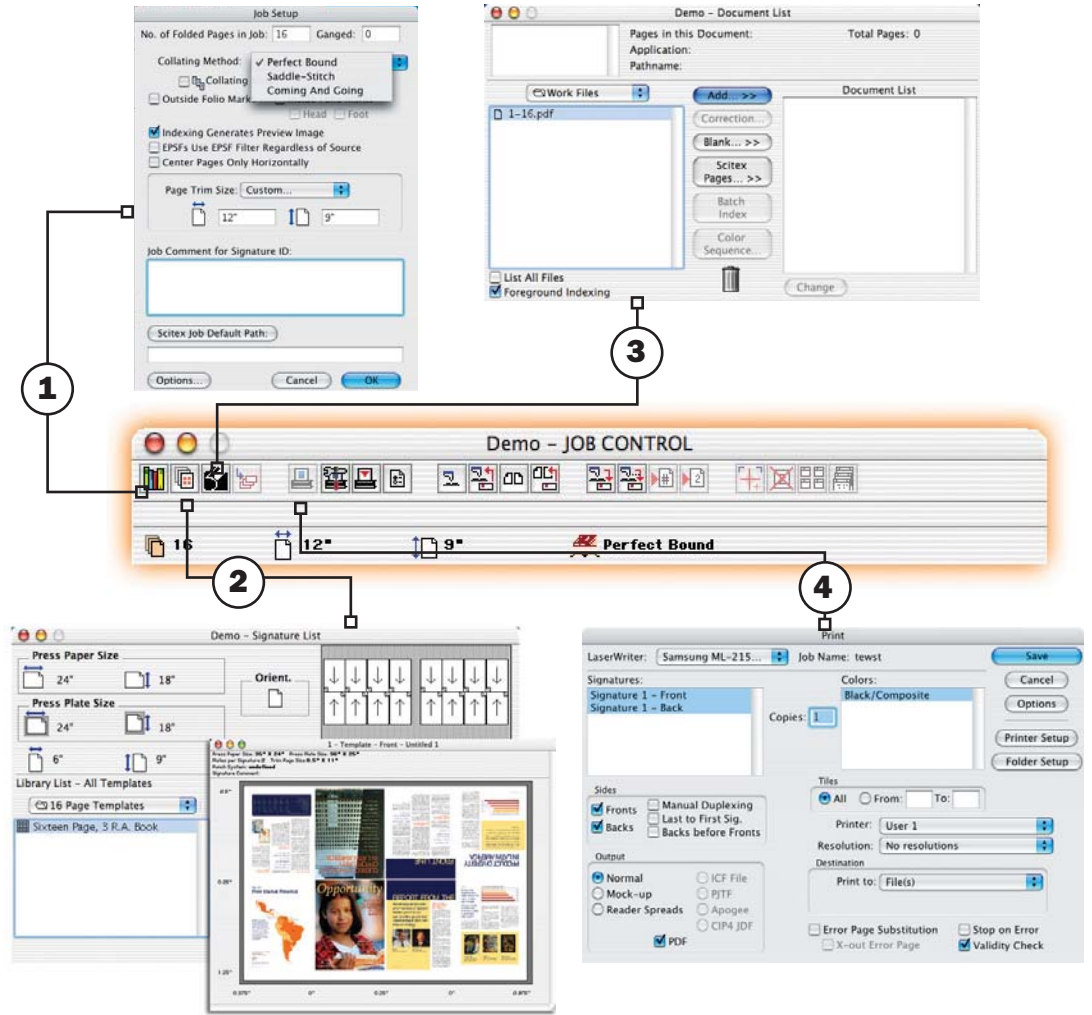


Con nuestro video gratuito de "QuickStart-InicioRápido" estarás imponiendo de inmediato.

# EnCORTO

El flujo de trabajo de imposición con Imposition es simple e intuitivo. En cuatro sencillos pasos puede imponer sus archivos usando la útil barra de control de trabajos (Job Control Bar).

- 1. Job Setup Button-** Botón de configuración de trabajos o jobs- provee acceso a los parámetros para imprimir su trabajo. Número de páginas, encuadrado...
- 2. Signature List Button-** Botón de Lista de Montajes- Permite seleccionar desde un montaje/plantilla existente en la librería de Imposition o puedes crear la tuya propia con numeración personalizada, agregar marcas de corte, barras de color, marcas personalizadas tipo EPS, etc... Una vez que haya agregado los archivos originales, también podrá ver una previsualización de la imposición completa de montajes en PS, PDF, EPS
- 3. Document List button –** Botón de Lista de Documentos- Agrega, borra o reemplaza archivos que desee imponer.
- 4. Print Button-** Botón de Impresión- Selecciona opciones de impresión, PS, PDF, JDF, PJTF, opciones de "tiling", configuración de perforación y selecciona planchas que desea imprimir.. y listo acaba de imponer un archivo!



## Flujo de Trabajo Automatizado Instantáneo

Imposition es una solución simple para flujos de trabajo de Imposición con arquitectura Cliente-Servidor usando Montajes/plantillas dinámicas. Un par de clics de tu Mouse y estará instalado y listo para dejar caer automáticamente los archivos en un Hot Fólder y sacar tus archivos a una impresora de prueba o a la salida de impresión final.

1. El cliente de Imposition crea un Hot Fólder ligado a un montaje/plantilla dinámica.
2. Archivos originales se dejan caer en el hot fólder con el montaje/plantilla apropiada.
3. El Servidor de Imposición analiza a todos los Hot Folders definidos en la red – Si el servidor encuentra archivos, entonces empezara a indexarlos, a contar las páginas, para después paginar el trabajo en base al conteo de páginas siguiendo las especificaciones del montaje/plantilla. Después enviará el trabajo al dispositivo de salida indicado en el Montaje o plantilla. Utilice un Hot Fólder Sencillo para dar salida a cualquier tamaño de trabajo.

## Flujo de Trabajo de Imposición automatizado terminado!

**Ultimate**  
1.800.363.3590

514.938.9050  
info@imposition.com